

ศิลปวัฒนธรรม
ART & CULTURE
ฉบับพิเศษ



พระบาทสมเด็จพระปิ่นเกล้าเจ้าอยู่หัว

กษัตริย์

๑๙๒๓.๑๕๙๓
๑๖ พ

วังหน้า

๑๖ พ

สารบัญ

คำนำ	(๕)
คำนำในการพิมพ์ครั้งที่ ๒	(๑๒)
คำนำในการพิมพ์ครั้งแรก	(๑๓)

๑ ฦ ๓	๓
การสถาปนาสมเด็จพระพี่นางเธอในรัชกาลที่ ๑, เจ้าฟ้าบุญรอด, ประสูติเจ้าฟ้ามงกุฎ และเจ้าฟ้าน้อย, ตำหนักเขียว ตำหนักแดง, พระราชวังเดิม, จินตหรากับบุษบา, กรมสมเด็จพระศรีสุริเยนทร์กับหมอบรัดเล	

๒ โสกันต์	๑๓
เรื่องความวุ่นวาย วันโสกันต์เจ้าฟ้าน้อย, เหตุการณ์ในปีมะโรง, การพระราชทานพระนามเจ้าฟ้า, หน้าที่ของเจ้าฟ้าน้อยเมื่อทรงพระเยาว์	

๓ ทรงผนวช	๒๕
ประเพณีเจ้านายผนวชเณร และผนวชพระ, ตำหนักแก่งที่วัดระฆัง, สมเด็จพระรัตนพระอาจารย์วิชาคชศาสตร์, คดีที่เจ้านายต้องผนวชที่วัดพระศรีรัตนศาสดาราม	

๔ การศึกษา

๔๕

การเรียนของเจ้านายในสมัยก่อน, พระอาจารย์ของรัชกาลที่ ๒-๓, การศึกษาของรัชกาลที่ ๔, เหตุการณ์ที่พระบาทสมเด็จพระจอมเกล้าฯ และพระบาทสมเด็จพระปิ่นเกล้าฯ ทรงศึกษาภาษาอังกฤษ, ครุภาษาอังกฤษและความสนพระทัยในด้านวิทยาศาสตร์

๕ ทรงกรม

๖๑

เหตุการณ์เมื่อพระบาทสมเด็จพระพุทธเลิศหล้านภาลัย สวรรคต เจ้าฟ้ามงกุฎฯ ทรงผนวช, พระอัครมเหสีรัชกาลที่ ๓, กรมพระราชวังบวรฯ สวรรคต, ความวุ่นวายของพวกบ่าวไพร่, เจ้าฟ้ากรมขุนอิศเรศรังสรรค์, สร้างป้อมพิฆาตข้าศึก

๖ บังคับบัญชาทหารปืนใหญ่

๗๓

ความเป็นมาของ "ฝรั่งแม่นปืน", ทหารชาวโปรตุเกส, พวกญวนทหารปืนใหญ่, ทรงแปลตำราปืนใหญ่, ครุทหารในสมัยรัชกาลที่ ๔, ทหารซีปาย, พระบาทสมเด็จพระจอมเกล้าฯ ทรงหัดยิงปืนจนเกือบเกิดเหตุใหญ่

๗ ผู้บัญชาการทหารเรือ

๘๕

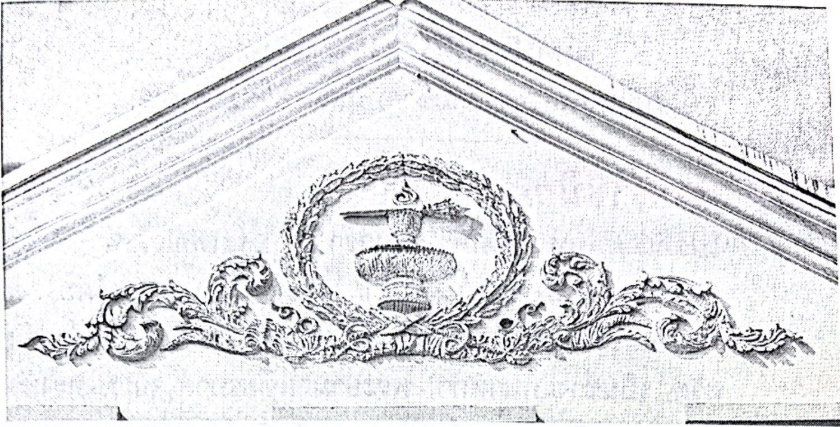
สนพระทัยเรือของต่างประเทศจนสร้างขึ้นใช้เองได้, ทรงเตรียมฝึกคนไปเรียนต่างประเทศ, ชื่อและขนาดเรือพระที่นั่ง, คนไม่เชื่อเรื่องเรือเหล็กลอยน้ำ, ทรงเป็นแม่ทัพเรือไปตีเมืองบันทายมาศ, เรือกลไฟลำแรกของไทย, ผู้บัญชาการทหารเรือคนแรก

๘ บวรราชาภิเษก

๑๐๕

พระบาทสมเด็จพระนั่งเกล้าฯ สวรรคต, การเลือกผู้สืบสันตติวงศ์, ความวุ่นวายของกรมขุนพิพิธภูเบนทร์, เจ้าฟ้ามงกุฎเสด็จขึ้นครองราชย์, พระราชพิธีบวรราชาภิเษก, พิธีฝังอาดรรพ์วังหน้า

(๖) กษัตริย์วังหน้า



๕ ที่สองรองภูมินทร์

๑๒๓

เหตุที่พระบาทสมเด็จพระจอมเกล้าฯ ทรงตั้งพระอนุชาเป็นพระเจ้าแผ่นดินพระองค์ที่สอง, เปรียบเทียบดวงพระชะตาของทั้งสองพระองค์, คำเล่าลืออภินิหารพระปิ่นเกล้าฯ, ความหวาดระแวงระหว่างวังหลวงกับวังหน้า

๑๐ พระราชอัชฌาัย

๑๓๕

พระอุปนิสัยที่แตกต่างกันของทั้งสองพระองค์, พระบาทสมเด็จพระปิ่นเกล้าฯ ทรงเคารพและเกรงกลัวพระราชชนนี, โปรดทรงม้าและทรงคลี, โปรดการล่าสัตว์, โปรดเสด็จบ้านสีทา, เปลี่ยนชื่อดงพญาไฟเป็นดงพญาเย็น, พระราชลัญจกรวังหน้า, โปรดธรรมเนียมฝรั่ง

๑๑ การดนตรี-กวีนิพนธ์

๑๕๓

พระบาทสมเด็จพระปิ่นเกล้าฯ โปรดแคน แต่พระบาทสมเด็จพระจอมเกล้าฯ ไม่โปรด, ประกาศห้ามเล่นแอ่วลาว, สาวงามสระบุรี, ครูปีพาทย์, ประดิษฐ์ระนาดทุ้มเหล็ก, จี๊ววังหน้า, โปรดการเล่นสั๊กวา, คุณพุ่มบุษบา ทำเรือจ้าง, ทรงอุปการะสุนทรภู่

๑๒ พระราชนิพนธ์

๑๓๑

บทพระราชนิพนธ์ทรงค่อนข้าราชการวังหน้า, เพลงยาวว่า หมึง
เล่นเพื่อน, เพลงยาวสามชาย, บทแฉ้วเรื่องนิทานนายคำสอน

๑๓ พระราชนิยม

๑๕๑

โปรดเทศน์มหาชาติกัณฑ์มหาธาต, ประเพณีเจ้านายฝึกหัด
เทศน์มหาชาติ, พระราชพิธีฝ่ายพระราชวังบวร, รายได้ประจำ
ในตำแหน่งพระมหากุปราช, คำขายกับเมืองจีน, ที่เรียกว่า เบี้ย
หวัด, เป็นช่างแก่นาฬิกา, พระยามณฑิยบาล (บัว), ทรงเริ่ม
ไว้พระมัสสุเป็นพระองค์แรก, ความสัมพันธ์ระหว่างพระบาทสม
เด็จพระปิ่นเกล้าฯ กับพระบาทสมเด็จพระจุลจอมเกล้าฯ

๑๔ ประชวร-สวรรคต

๒๐๕

อาการประชวรที่หาสมุฏฐานไม่พบ, จีนแสโทษพระที่นั่งเกล้าปลุก
ผิดทวงจ็ย, ชุบชิบกันว่าถูกวางยาพิษทำเสน่ห์ยาแฝด, เสด็จ
สวรรคต, งานพระบรมศพ

๑๕ พระราชโอรสพระราชธิดา

๒๑๖

บรรดาศักดิ์สตรีชั้น "เจ้าคุณ", คำเรียกพระบาทสมเด็จพระปิ่น
เกล้าฯ ของพระเจ้าลูกเธอ, รายนามเจ้าจอมมารดา และพระ
ราชโอรส พระราชธิดา

ภาคผนวก

๒๔๓

พระราชหัตถเลขาพระจอมเกล้า

พระบวรราชานุสาวรีย์